

En el desconche

CADA PASO CUENTA

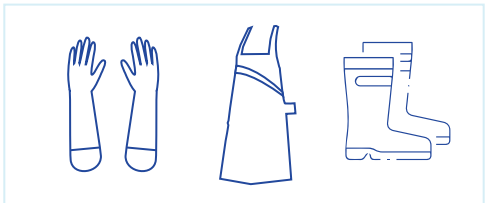
En Sodexo estamos seguros que **cada paso cuenta para hacerlo bien**. Y para hacerlo bien, no debes olvidar que cada tarea tiene un procedimiento claro para llevarse a cabo. Esta ficha busca explicar cómo realizar una tarea concreta, paso a paso, de manera que puedas consultarla y comentarla con tus compañeros cada vez que lo necesites.

1



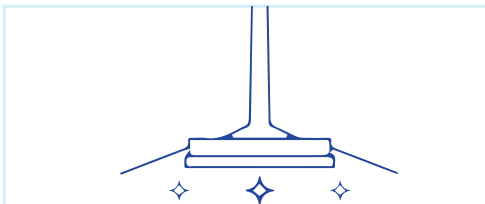
Utiliza los productos químicos correctamente diluidos.

2



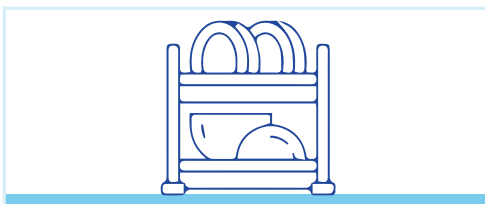
Utiliza siempre los guantes shield (amarillos), así como pechera y botas.

3



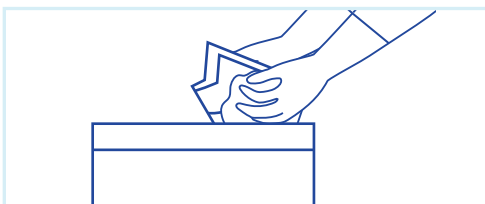
Evita la acumulación de agua, escurriendo toda vez que sea necesario.

4



Almacena la vajilla de manera invertida una vez enjuagada.

5



Si existe loza quebrada, retira los fragmentos rotos utilizando guantes shield. Envuélvelos en un paño y elimínalos en un contenedor para elementos cortantes.

6



Inspecciona tu ropa, calzado y entorno buscando restos o fragmentos quebrados y elimínalos.